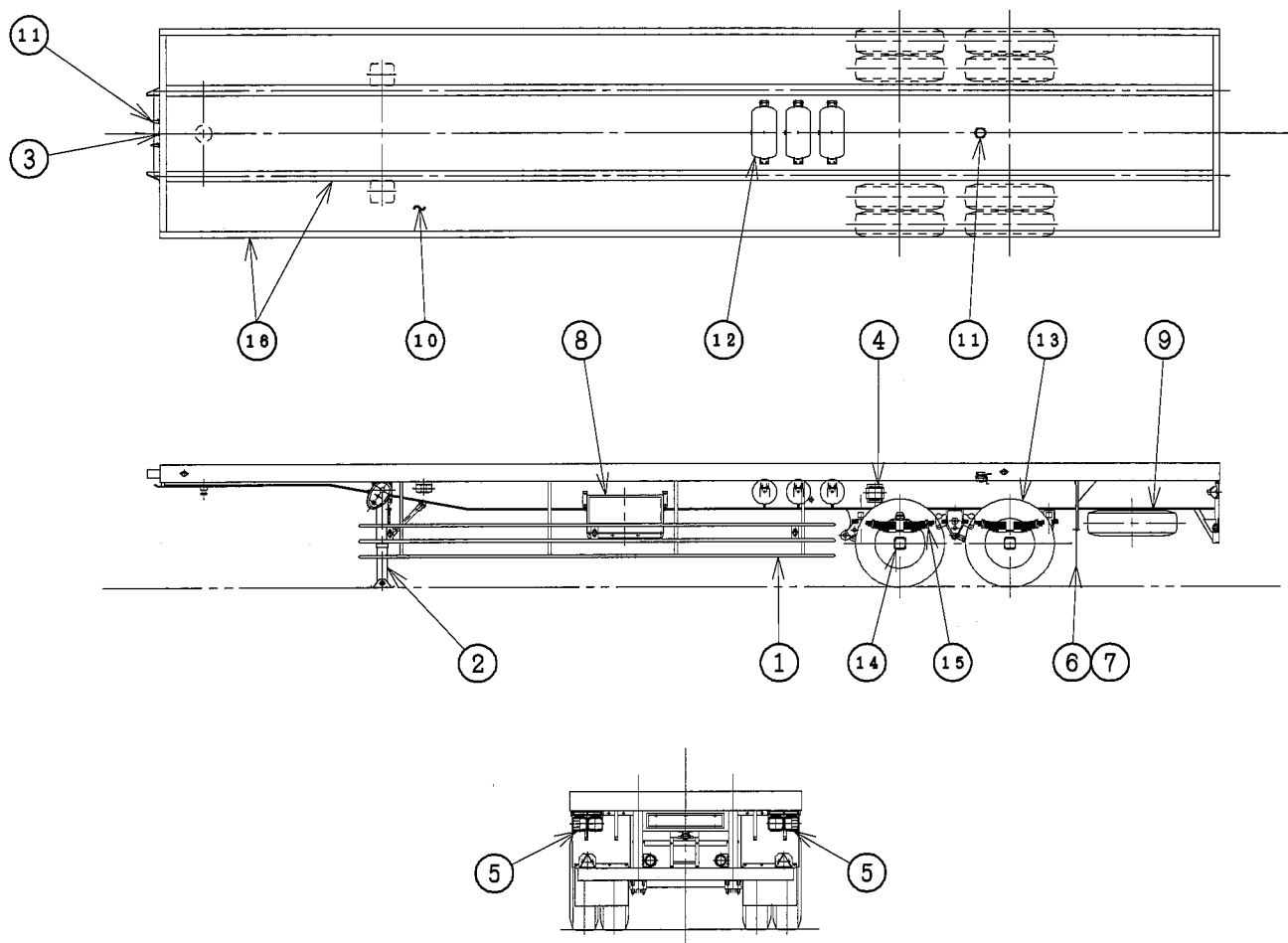


# 解体マニュアル トレーラ

- ・本解体マニュアルは一般的な事例を示しています。掲載している図、表は実物と異なる場合がございますのでご了承ください。
- ・本解体マニュアルは、弊社が製造するトレーラの解体に関する事項を載せたもので、解体作業に伴う作業上の注意事項、事前選別対象部品、環境負荷物質の取り扱い等につきましては「使用済み商用車架装物解体マニュアル(小平産業株式会社 共通編)」を併せてご覧ください。
- ・本解体マニュアルは、解体に関する参考資料としてご提供するもので、実際の解体作業におかれましては解体事業者様のご判断にて作業を進めて下さい。
- ・本解体マニュアルに記載の内容は、予告無く改訂することがありますので予めご了承ください。

# 1. トレーラ（平床型）の構造概要



(注記) 本名称は一般的な取付け例を示した一例であり、具体的な取付け部品は車両毎に異なる場合があります。

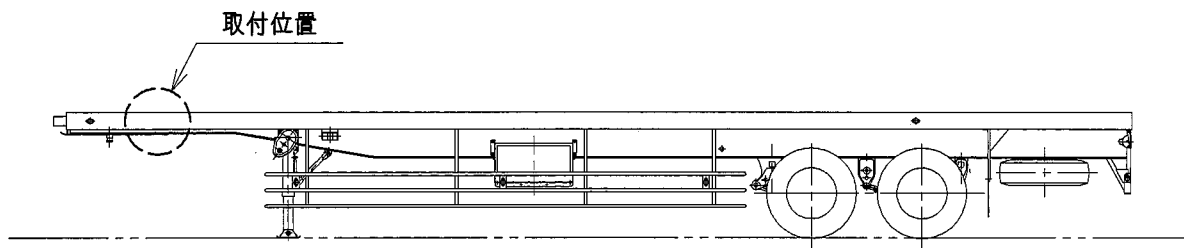
## 品目表

番号	品目名称	番号	品目名称
1	サイドガード	9	スペアタイヤキャリア
2	ランディングギヤ	10	床板
3	ハーネス（配線）センサ等	11	ブレーキ配管及びエア機器
4	ABS用制御盤	12	エアレザーバ
5	灯火器部品等	13	タイヤ、ホイール
6	フェンダ	14	車軸
7	マッドガード	15	サスペンション
8	ツールボックス	16	メインフレーム、車枠


## 2.トレーラ(平床型)の解体マニュアル

品目番号	品目名	解体方法	注意事項
	事前処理	エアレザーパ内のエアを完全に抜いてから作業します。 主要な外装部品を取り外す。 (サイドバンパ、スペアタイヤ、ツールボックス、リヤフェンダー等)	周囲の安全を確認してください。
1	サイドガード	ボルト止めのものはボルトを外す。 溶接取付のものはガス溶断器等で切断して取り外し 分別してください。	引火、切断ヒューム、粉塵等に 注意してください。
2	ランディングギヤ	取り外し、分別してください。	クレーン等を使って 安全に注意してください。
3	ハーネス(配線)センサ等	金属部と樹脂類、ビニールに分別します。	
4	ABS用制御盤	金属部と樹脂類(基板等)に分別します。	
5	灯火器部品	取り外し、分別してください。	
6	フェンダ	金属部と樹脂類、ビニールに分別します。	
7	マットガード	金属部と樹脂類、ビニールに分別します。	
8	ツールボックス	取り外し、分別してください。	
9	スペアタイヤキャリア	取り外し、分別してください。	
10	床板	取り外し、分別してください。	クレーン等を使って 安全に注意してください。
11	ブレーキ配管及びエア機器	バルブ等は取り外し、専門業者に委託して適切に処理 してください。後輪エアサスペンションタイプの場合はエアサ配管 も取り外します。	周囲の安全を確認してくだ さい。
12	エアレザーパ	取り外し、分別してください。	
13	タイヤ、ホイール	取り外し、分別してください。	
14	車軸	取り外し、分別してください。	クレーン等を使って 安全に注意してください。
15	サスペンション	取り外し、分別してください。	クレーン等を使って 安全に注意してください。
16	メインフレーム、車枠	ガス溶断器等で切断して、分解してください。	引火、切断ヒューム、粉塵等に 注意してください。

### 3. トレーラ（平床型）のリサイクル用 表示 記載位置例



#### ・製造社名表示

車名	<input type="text"/>
型式	<input type="text"/>
車台番号	<input type="text"/>
製造番号	<input type="text"/>
 <b>小平産業株式会社</b>	

・車両側面前方に取付け

#### ・材料名表示

品目名	材料	備考
電気配線	PVC	
車幅灯、車高灯	ABS+PMMA	
テールランプ	PP+PMMA	
後退灯	PP+PMMA	
ブレーキ配管	PA+銅	
マッドガード	EVAC	

小平産業株式会社

・車両側面前方に取付け